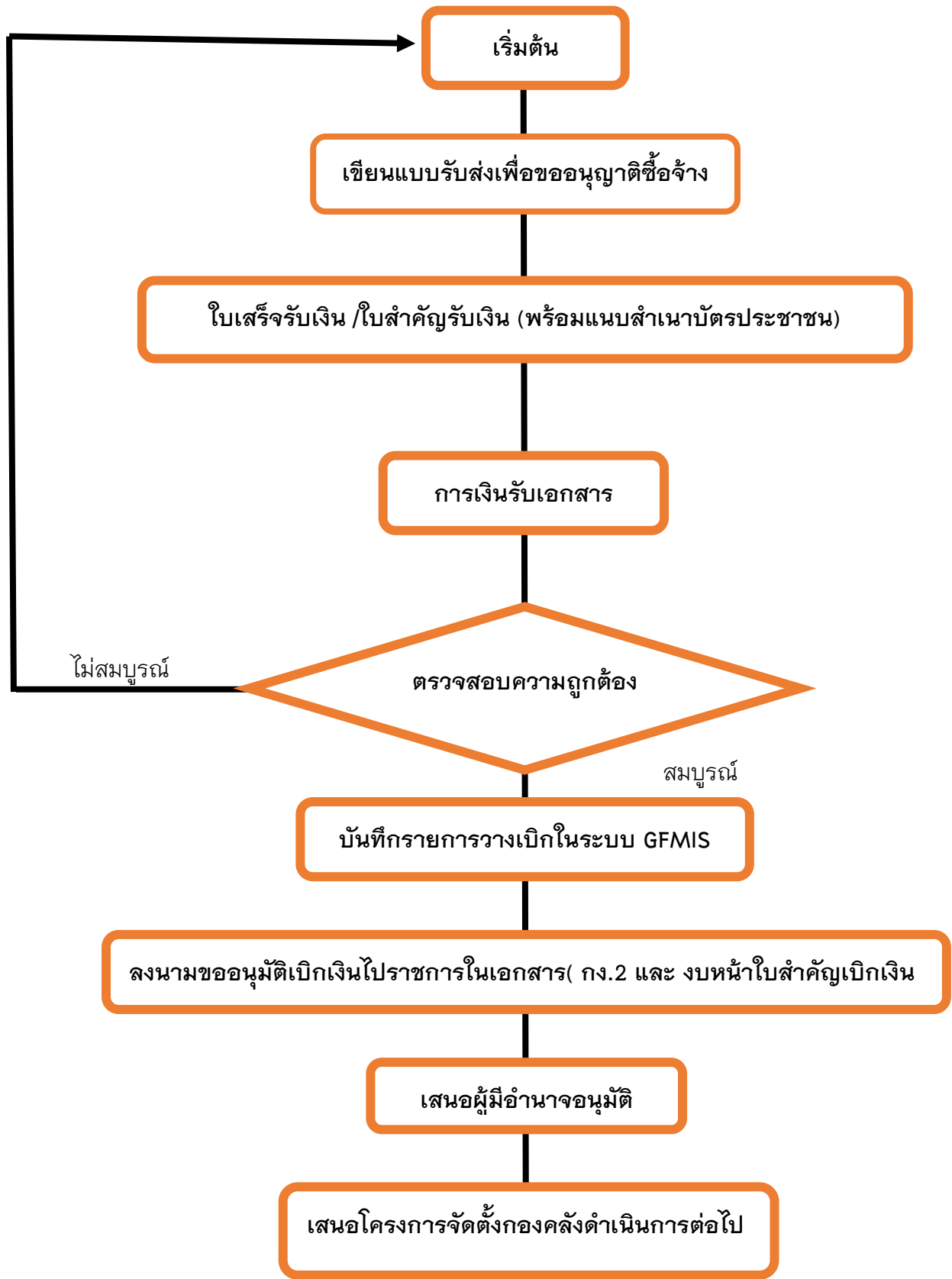


คำตอบแทนแหล่งฝึกภาคปฏิบัติ



หมายเหตุ เอกสารที่ต้องแนบในการเบิกค่าตอบแทนแหล่งฝึกภาคปฏิบัติ

1. ใบเสร็จ/ใบสำคัญรับเงิน (ตามรูปแบบที่ระเบียบกระทรวงการคลังกำหนด)
2. สำเนาบัตรประชาชน
3. หนังสือขอความอนุเคราะห์เข้าฝึกปฏิบัติ (เรียนหน่วยงานต้นสังกัดของแหล่งฝึก)
4. หนังสือตอบรับการเข้าฝึกปฏิบัติ (จากหน่วยงานต้นสังกัดของแหล่งฝึก)
5. สำเนาประกาศหลักเกณฑ์อัตราค่าสอนและค่าตอบแทนสำหรับการฝึกปฏิบัติ
6. เอกสารใบรายชื่อของนักศึกษาลงชื่อปฏิบัติรายวัน (พยาบาลแหล่งฝึกหรืออาจารย์พี่เลี้ยงลงชื่อด้านท้ายเอกสาร)
7. หนังสือขออนุมัติโครงการ/โครงการที่ได้รับการอนุมัติ / กำหนดการฝึกอบรม (ฉบับจริง)
8. สำเนาบัญชีบัญชีเงิน
8. เอกสารที่เป็นสำเนารับรองสำเนาทุกฉบับ