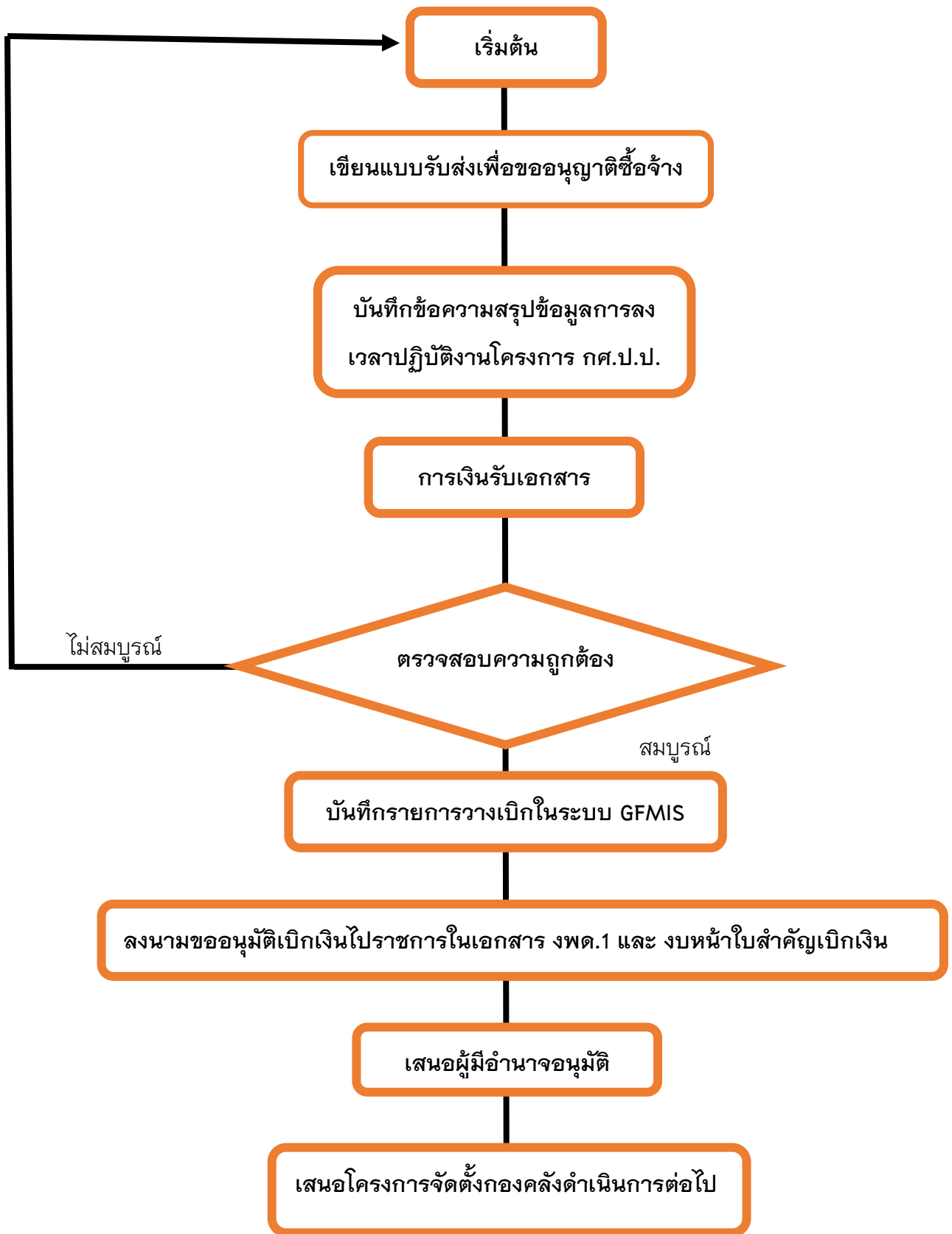


คำดำเนินงานโครงการ กศ.ป.ป.



หมายเหตุ เอกสารที่ต้องแนบในการประกอบการเบิกจ่ายค่าดำเนินงานโครงการ กศ.ป.ป.

1. บันทึกข้อความสรุปข้อมูลการลงเวลาปฏิบัติงานโครงการ กศ.ป.ป.
2. แบบสรุปการปฏิบัติของคณะกรรมการอำนวยการ คณะกรรมการดำเนินงาน และบุคลากรดำเนินงานภาค กศ.ป.ป. (เสาร์-อาทิตย์)
3. ใบลงเวลาการปฏิบัติงาน
4. ใบเปลี่ยนแปลงการสอน (ถ้ามี)
5. สำเนาบัญชีธนาคารกรุงเทพ (บุคลากรบรรจุใหม่)