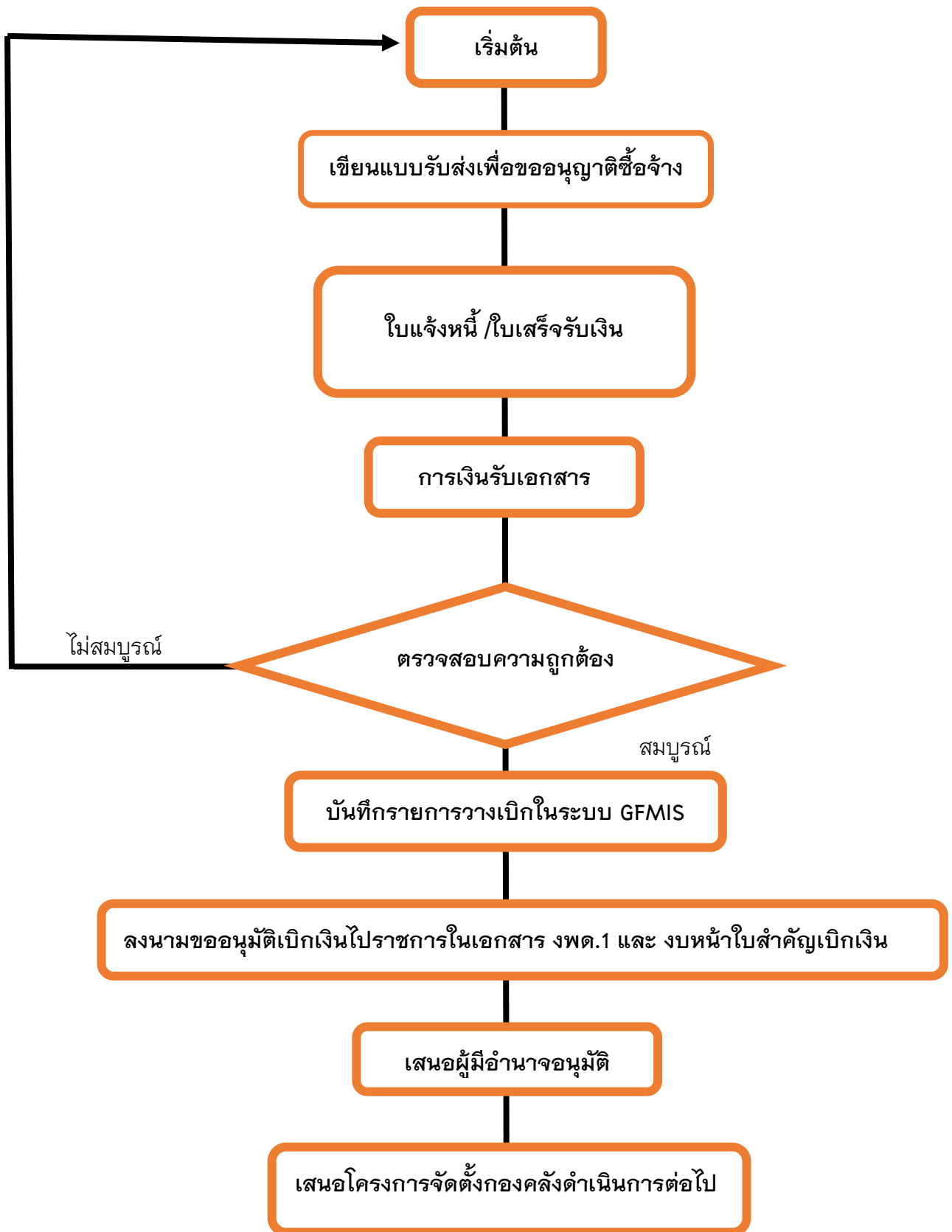


ค่าโทรศัพท์ของทางราชการ



หมายเหตุ เอกสารที่ต้องแนบในการประกอบการเบิกค่าโทรศัพท์ของทางราชการ

1. ใบแจ้งหนี้ / ใบเสร็จรับเงิน
2. ทะเบียนคุมการใช้โทรศัพท์ทางไกล