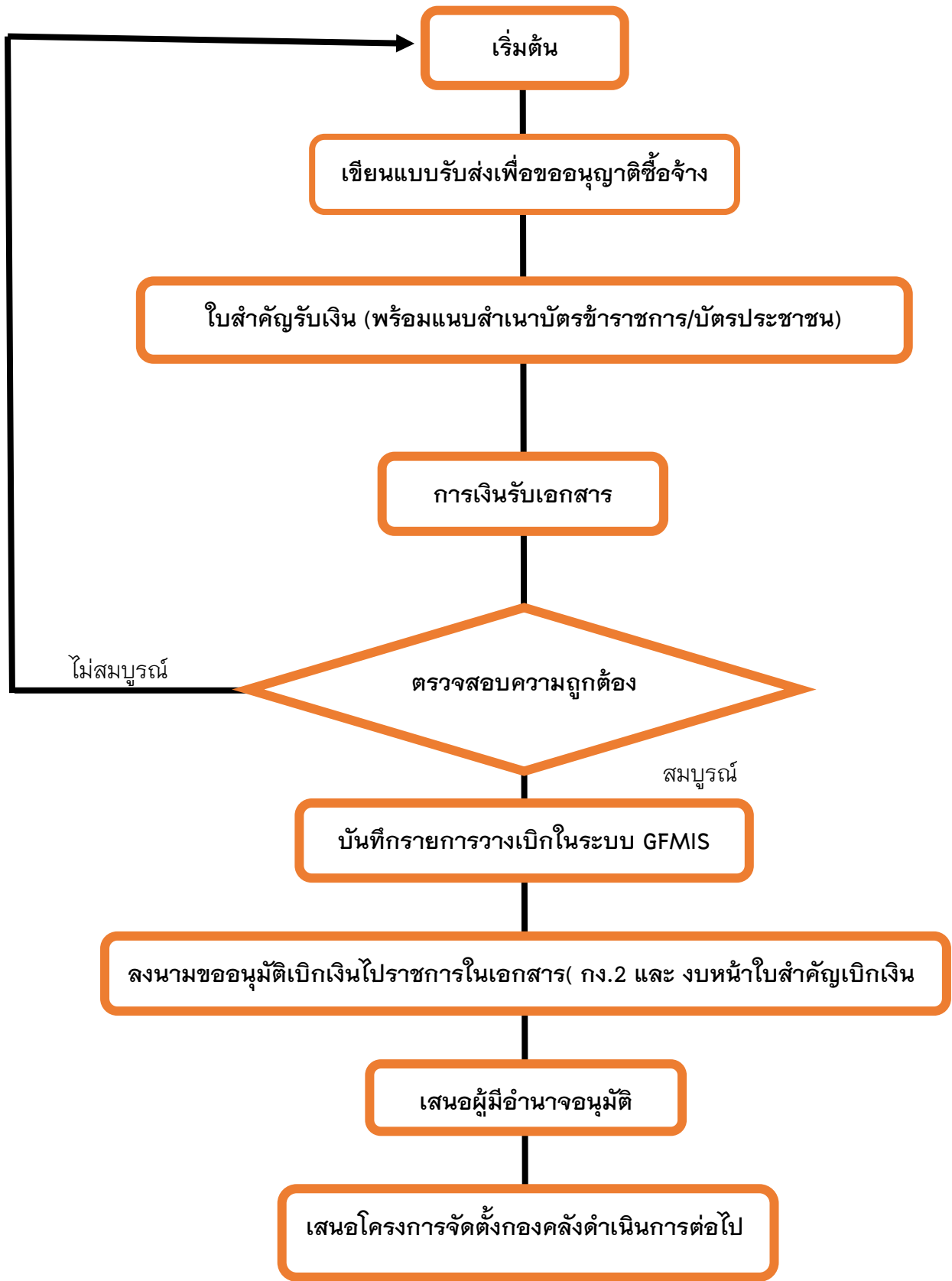


เบิกจ่ายทุนวิจัย/ทุนอุดหนุน



หมายเหตุ เอกสารที่ต้องแนบในการประกอบการเบิกจ่ายทุนวิจัย/ทุนอุดหนุน

1. ใบสำคัญรับเงิน (พร้อมแนบสำเนาบัตรข้าราชการ/บัตรประชาชน)
2. สัญญาทุนวิจัย/สัญญาทุนอุดหนุน
3. รายงานความก้าวหน้าผลงานวิจัย
4. เอกสารที่เป็นสำเนารับรองสำเนาทุกฉบับ