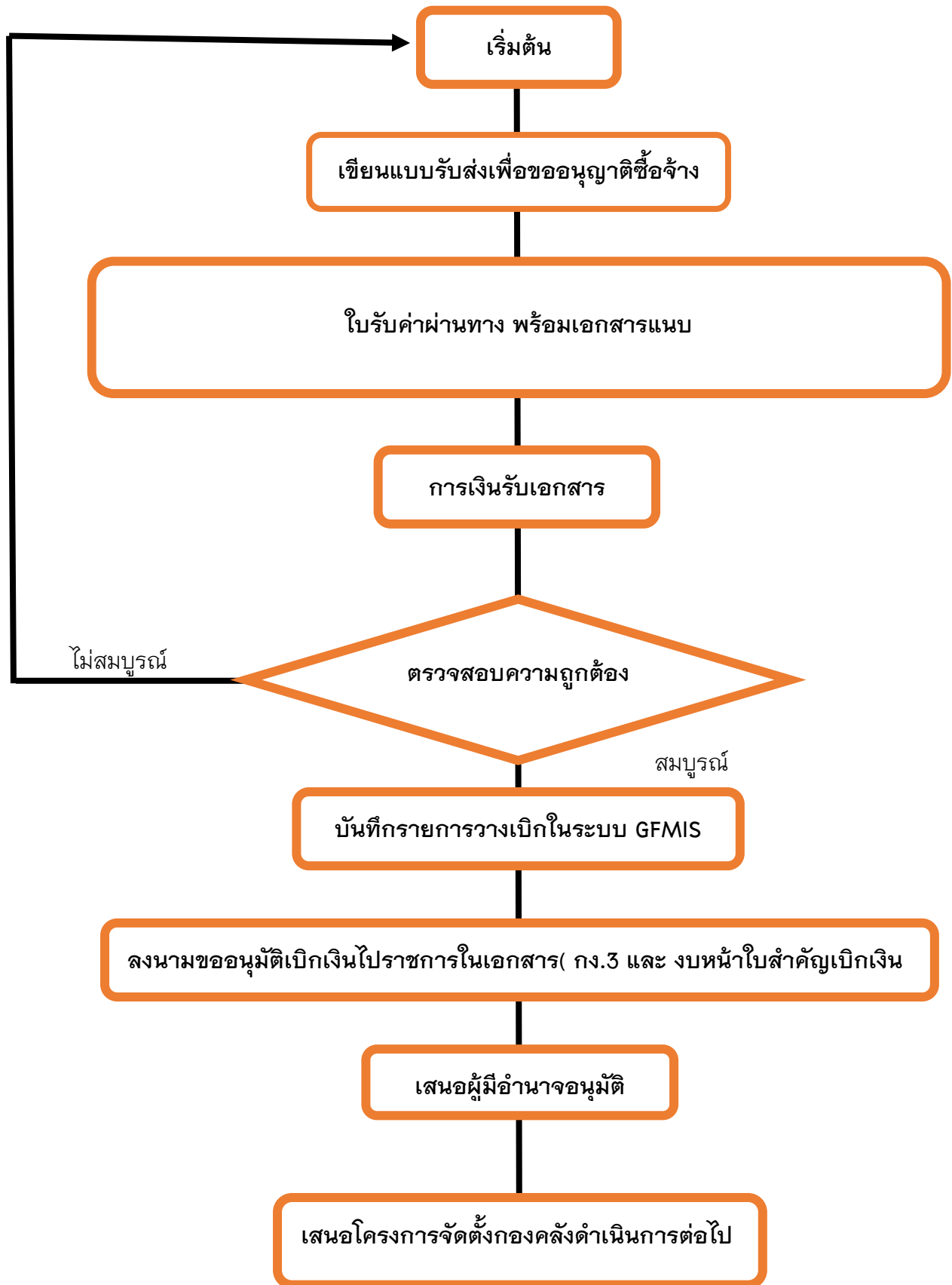


ค่าผ่านทางด่วน



หมายเหตุ เอกสารที่ต้องแนบในการค่าผ่านทางด่วน

1. ใบรับค่าผ่านทาง
2. ใบเสร็จรับเงินค่าที่พักร (ถ้ามี)
3. แบบฟอร์มใบรับรองแทนใบเสร็จรับเงิน (แบบ 4231)
4. บันทึกขออนุมัติเดินทางไปราชการ/คำสั่ง (ต้นฉบับ)
5. แบบฟอร์มการตรวจสอบและอนุมัติการขอใช้รถยนต์ของมหาวิทยาลัยที่ได้รับการอนุมัติเรียบร้อยแล้ว
6. สำเนาฉบับสัญญาเช่าเงิน
7. เอกสารที่เป็นสำเนารับรองสำเนาทุกฉบับ