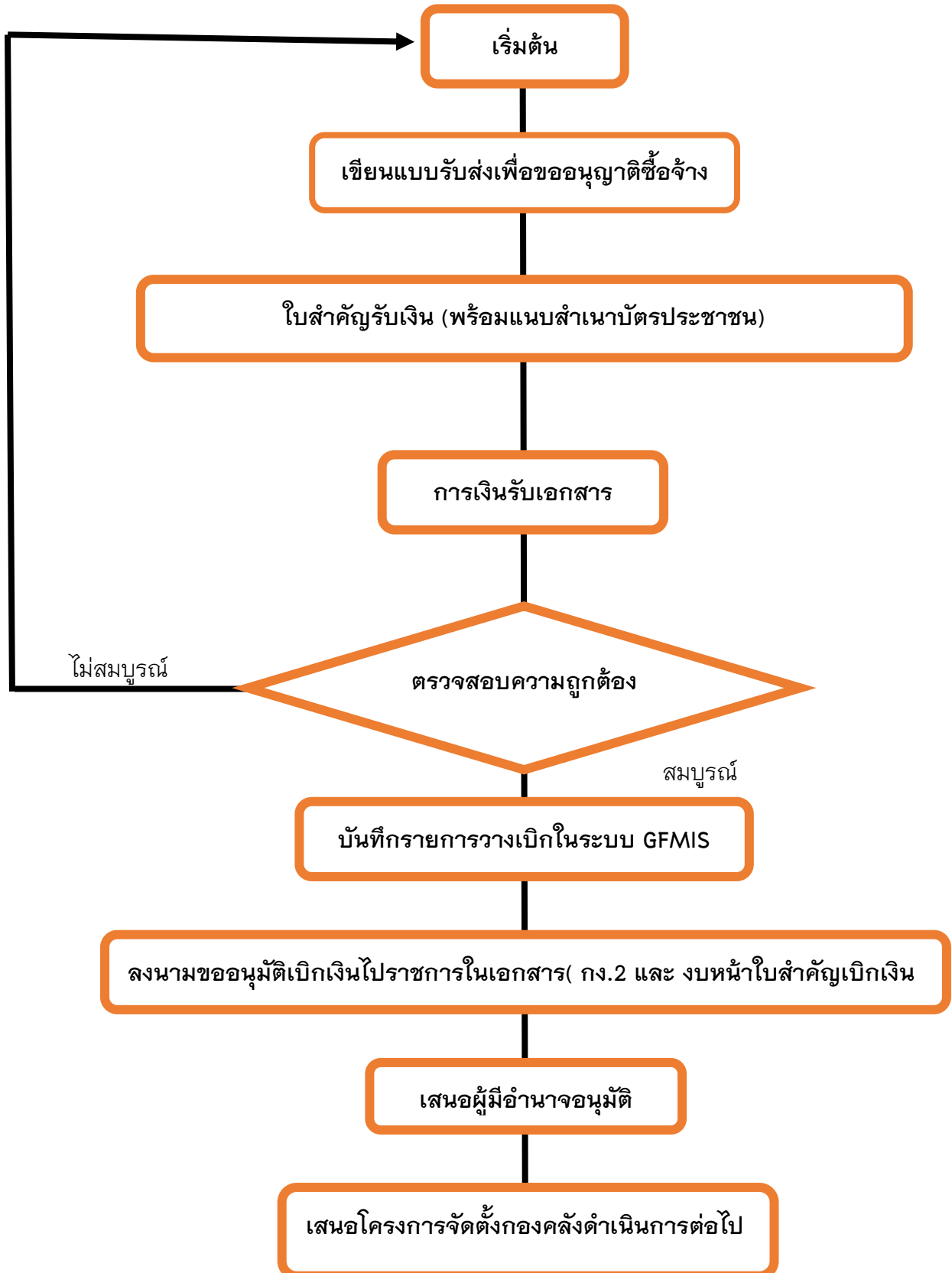


เงินเพิ่มพิเศษพนักงานขับรถ (กรณีไปราชการวันเสาร์-อาทิตย์)

เบิกเงินรายได้เท่านั้น



หมายเหตุ เอกสารที่ต้องแนบในการเบิกเงินเพิ่มพิเศษพนักงานขับรถ (กรณีไปราชการวันเสาร์-อาทิตย์) เบิกเงินรายได้เท่านั้น

1. ใบสำคัญรับเงิน พร้อมแนบสำเนาบัตรประชาชน
2. หนังสือขออนุมัติเดินทางไปราชการ
3. แบบฟอร์มการตรวจสอบและอนุมัติการขอใช้รถยนต์ของมหาวิทยาลัยที่ได้รับการอนุมัติเรียบร้อยแล้ว
4. สำเนาฉบับสัญญาเช่าเงิน
5. เอกสารที่เป็นสำเนารับรองสำเนาทุกฉบับ